

## Konfiguration

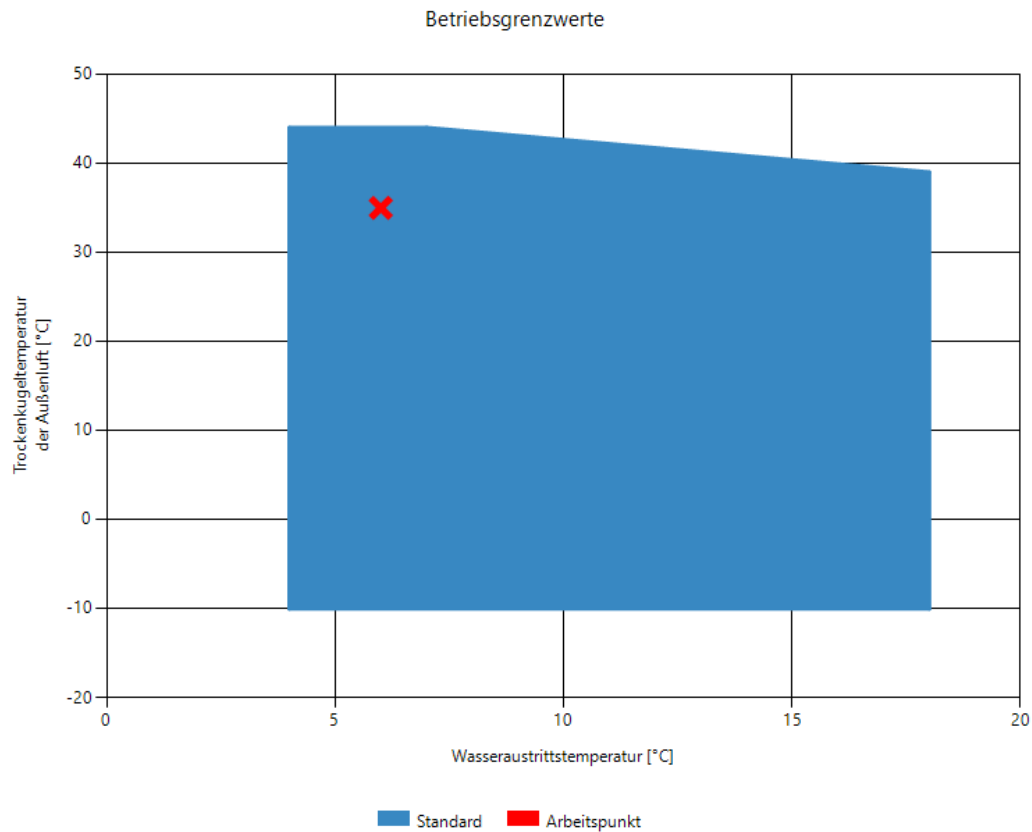
Modell: ANL620X°L°J°01

Bezeichnung	ANL
Größe	620
Einsatzfeld	X - Elektronisches Thermostatventil
Modell	° - Nur Kühlbetrieb
Wärmerückgewinner	° - Ohne Rückgewinner
Ausführung	L - Standard im schalgedämpften Betrieb
Lamellen	° - Kupferrohre und Aluminiumlamellen
Lüftungseinheit	J - Inverter
Stromversorgung	° - 400V/3N/50Hz mit Schutzschaltern
Soft-Start	° - Ohne Soft-Start-Satz
Wassereinheit	01 - Mit Pufferspeicher und Pumpe mit niedriger Förderhöhe

## Kühlung

### Auswahldaten

Leistung	kW	107,8
Leistungsaufnahme	kW	50,3
Eingangsstrom	A	88
EER	W/W	2,14
Höhe über dem Meeresspiegel	m	0
Trockenkugeltemperatur der Eintrittstemperatur	°C	35,0
Wassereintrittstemperatur	°C	12,0
Wasseraustrittstemperatur	°C	6,0
Temperaturspreizung des Wassers	°C	6,0
Ethylenglykol	%	30
Wasservolumenstrom	l/s	4,7261
Verfügbarer Förderdruck	kPa	121
Foulingfaktor	(m <sup>2</sup> K)/W	0



## Hinweise und Zertifizierungen

*Angaben gemäß EN 14511:2018*

*Die angezeigten Stromwerte sind ohne Reduzierungen und/oder Leistungsfaktor-Korrekturen berechnet.*



*Aermec ist Mitglied des Eurovent Zertifizierungsprogrammes. Die Produkte entsprechen der Auflistung im Verzeichnis für Zertifizierte Produkte.*

## Allgemeine Daten

### Kühlleistung bei niedrigen Temperaturen

η <sub>sc</sub>	149,30
SEER	3,81

### Kühlkreisdaten

Kältemittel		R410A
Regelsystem		On-Off
Vedichtertyp		Scroll
Verdichteranzahl	Anz.	2
Kältekreise	Anz.	1
Ölfüllung	l	12,1

### Ventilatorgruppendaten

Regelsystem		Modulation mit Inverter
Ventilatorotyp		Axial
Ventilatoranzahl	Anz.	2
Luftvolumenstrom	m <sup>3</sup> /s	9,9722

### Daten zum Wasserkreislauf

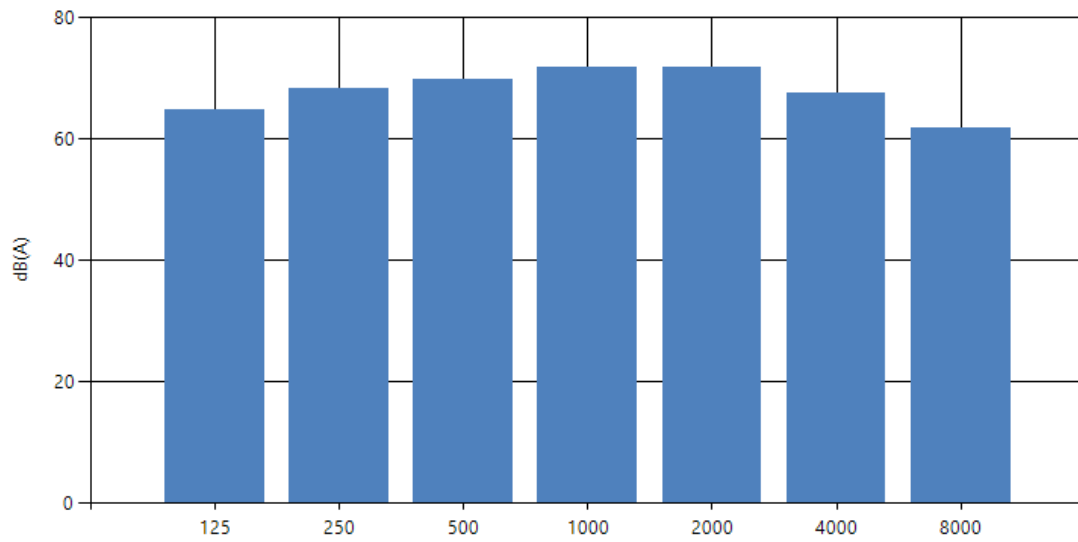
Wärmetauschertyp		Platten
Wärmetauscheranzahl	Anz.	1
Wasserinhalt	l	8,6
Expansionsgefäßanzahl	Anz.	1
Inhalt Expansionsgefäß	l	25
Tankanzahl	Anz.	1
Pufferinhalt	l	400
Verbindungstyp		Genutetem Verbindungsstück
Wasseranschlüsse des Wärmetauschers	Einlass	2 ½"
	Auslauf	2 ½"

### Schalldaten (Nenndaten in der Kühlung)

Schallleistung - L <sub>w</sub>	dB(A)	77,6
Angegebener Schalldruck bei 10 m	dB(A)	45,7

### Geräuschspektrum für Oktavenbereich (Mittenfrequenz)

	125 Hz	250 Hz	500 Hz	1000 Hz	2000 Hz	4000 Hz	8000 Hz
L <sub>w</sub> - dB	81,0	77,0	73,0	71,8	70,7	66,6	62,9
L <sub>w</sub> - dB(A)	64,9	68,4	69,8	71,8	71,9	67,6	61,8



Die Schallpegel werden bei Volllast, ohne Pumpen (falls vorhanden) und Nennbedingungen angegeben (Lufttemperatur: 35,0 °C, Wassertemperatur (ein/aus): 12,0/7,0 °C).

### Elektrische Daten

Stromaufnahme bei Volllast (FLA)	A	102,41
Einschaltstromspitze (LRA)	A	311,41
Stromversorgung	400V/3N/50Hz mit Schutzschaltern	

### Abmessungen und Gewichte

A	m	1,88
B	m	1,1
C	m	3,2
Net Gewicht	kg	1.130

